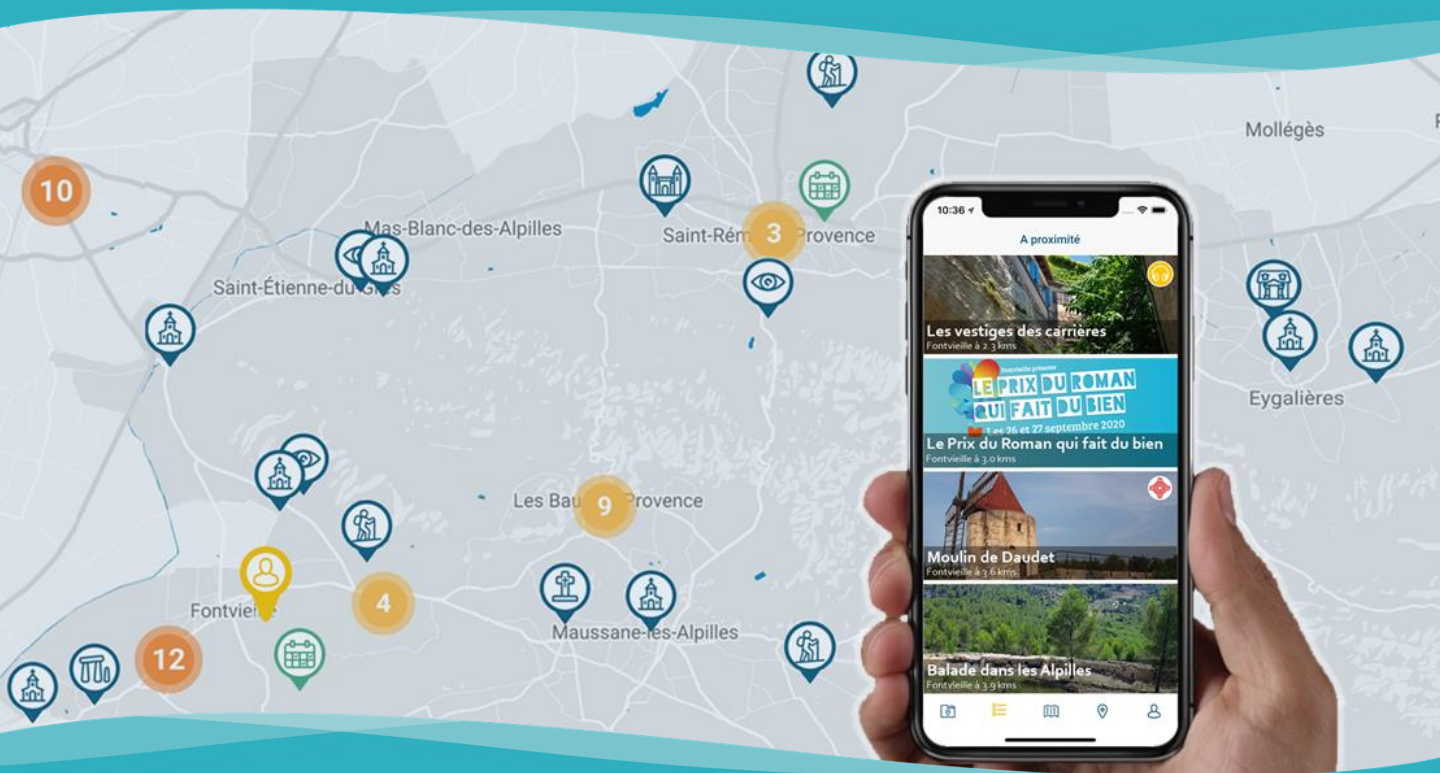




LE PATRIMOINE DANS TOUTE SA DIVERSITÉ



PRÉSENTEZ



RÉFÉRENCEZ



ENRICHISSEZ

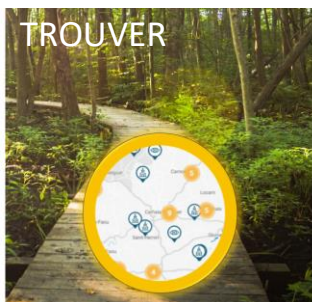
www.zenviron.fr

GENÈSE & AMBITION

Lors de promenades familiales, sans but identifié à l'avance, nous rencontrons régulièrement des difficultés pour trouver une réponse à notre curiosité de découvrir, à proximité, un lieu spécifique à voir ou un évènement à partager.

S'il existe de nombreux supports d'information (brochures, sites internet, systèmes de navigation, applications dédiées...) ils s'avèrent trop souvent sectorisés, épars et non accessibles ou trop complexes d'utilisation à ce moment précis.

Le concept **Zenviron** est né de ce constat avec pour ambition de mettre à disposition des informations pertinentes, au bon moment, au bon endroit, accessibles sur le bon support et de manière homogène sur l'ensemble du territoire français.



LA SOCIÉTÉ

Créée en juin 2018 à Brest, la SAS LV Consulting et Services développe et commercialise des solutions digitales innovantes dans les domaines de la cartographie et de la valorisation des territoires.

Notre équipe multidisciplinaire met à disposition toute son expertise pour accompagner nos futurs clients dans la conception et la mise en œuvre de leurs projets digitaux.

Nos offres de services sont toutes développées et hébergées sur le territoire français et intègrent dès leur conception les principes de la RGPD.

L'ÉQUIPE DIRIGEANTE



Jean-François Leroy
Marketing - Commercial

Ingénieur de formation ayant réalisé de nombreuses missions dans les domaines du design et du marketing, animé par l'envie de faire découvrir nos régions et adjoint depuis 2014 au sein d'une collectivité locale.



Eric Vallée
Web - Mobile

Ingénieur de formation avec une grande expérience dans la conception et la réalisation de solutions digitales, passionné de nouvelles technologies et cofondateur d'une application mobile collaborative dédiée aux loisirs nautiques.



Michel Bozzi
Commercial - Partenariat

Ingénieur de formation disposant d'une forte expérience dans le domaine de la restauration des monuments historiques sur l'ensemble du territoire français et passionné de patrimoine local dans toute sa diversité.



LA PLATEFORME

Zenviron est basée sur une plateforme collaborative de référencement à destination de tous les acteurs et professionnels du tourisme. Elle est accessible par un large public indépendamment des méthodes d'accès et de consultations utilisées : application mobile - site internet - kiosque interactif - interactions vocales - chat bot - widget.

La plateforme intègre 3 fonctionnalités majeures :



Collecter et héberger des données issues de différentes sources (données thématiques générées par nos utilisateurs, importées de Open Data, du web et des partenaires).



Catégoriser, contextualiser et consolider les données issues des différentes sources via des traitements automatisés couplés à des outils de gestion et de modération.



Mettre à disposition des collections de données pour une publication sur différents supports : applications mobiles - cartes interactives - sites internet - widgets - Open Data.

L'INNOVATION PAR L'USAGE

Que ce soit pour le gestionnaire ou l'utilisateur, nous apportons des procédures adaptées et intuitives à chaque étape de la création ou de la consultation de l'information.

Côté grand public, la combinaison de la carte interactive et de l'application mobile permet d'accompagner le visiteur dans toutes les étapes de sa promenade ou de son séjour et de l'informer sur les événements en cours ou à venir.

Côté professionnel, un outil de gestion personnalisé qui apporte des services évolutifs avec une simplicité d'utilisation et une réactivité immédiate.

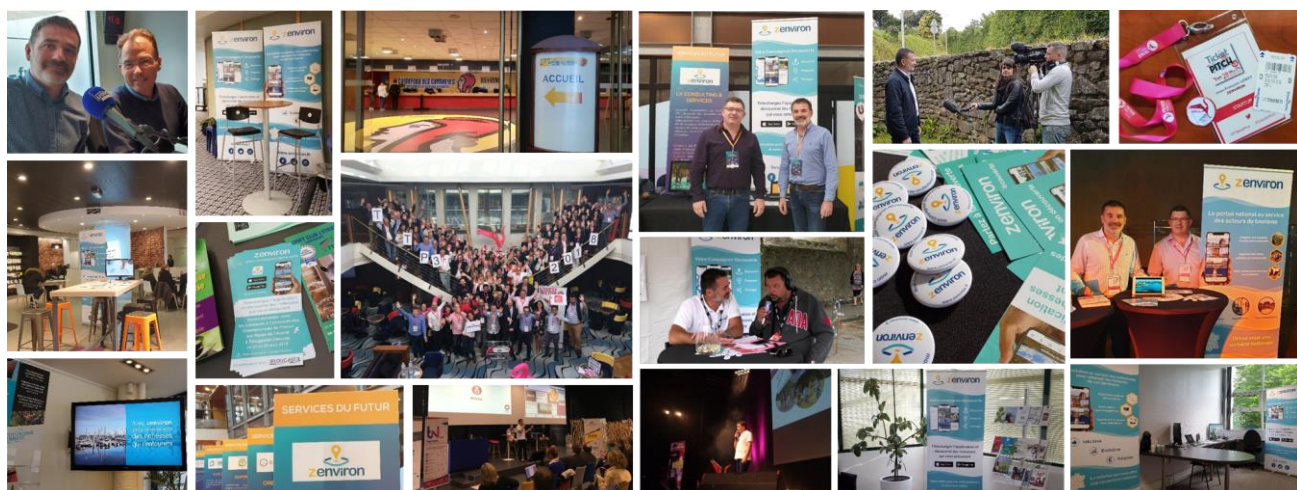
LA PUISSANCE DE L'OPENDATA

Nous sommes diffuseurs des données mises à disposition par les plateformes ouvertes de données publiques françaises comme DATAtourisme et Data.culture.gouv.fr, avec l'objectif de devenir également producteur de données.

Nous proposons à nos clients un accompagnement dans leur transition numérique et pour certains de satisfaire à l'obligation de publication au sein de l'OpenData (article 92 de la loi n°2016-1321 du 7 octobre 2016 pour une République numérique).

NOS DATES CLÉS

- 06 - 2018 Immatriculation de la structure SAS LV Consulting et Services.
- 07 - 2018 1er pilote de Zenviron sur une commune de +10 000 hab.
- 08 - 2018 Lancement officiel de la 1^{ère} version de l'application mobile.
- 01 - 2019 Disponibilité de l'offre commerciale Zenviron.
- 04 - 2019 1er déploiement de Zenviron sur une Communauté de Communes.
- 07 - 2019 Ouverture de nos bureaux à l'Espace Entreprises de Brest Business School.
- 02 - 2020 1^{er} Déploiement de la carte interactive sur un site partenaire.
- 07 - 2020 1er contrat signé hors région Bretagne.
- 08 - 2020 Le cap des 1 Million de consultations de la carte interactive et des 15 000 téléchargements de l'application mobile dépassé.
- 09 - 2020 Arrivée d'un nouvel associé et augmentation du capital social.
- 10 - 2020 Ouverture d'une antenne commerciale pour la région Sud.



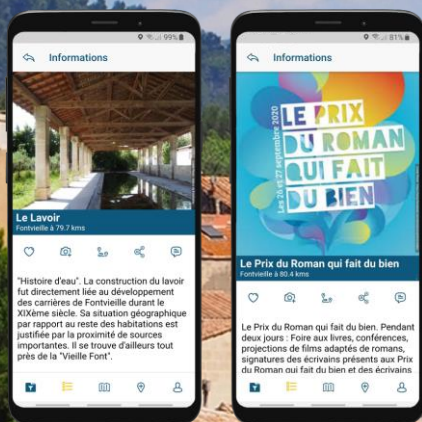
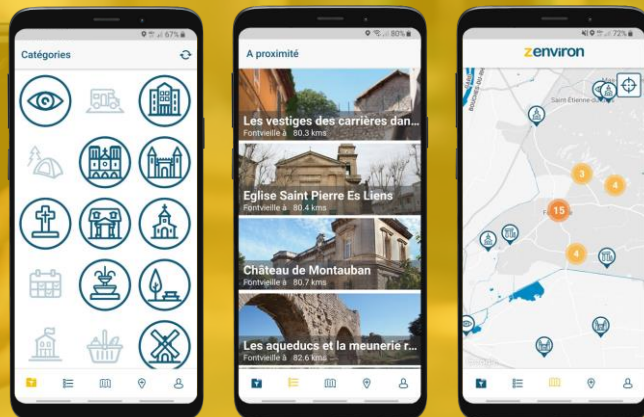
UNE APPLICATION GRAND PUBLIC

Zenviron, c'est une application mobile connectée disponible gratuitement en téléchargement et utilisable sur tout le territoire français.

« Sélectionnez vos centres d'intérêt et visualisez directement des lieux de visites, d'activités et d'événements disponibles autour de vous. »



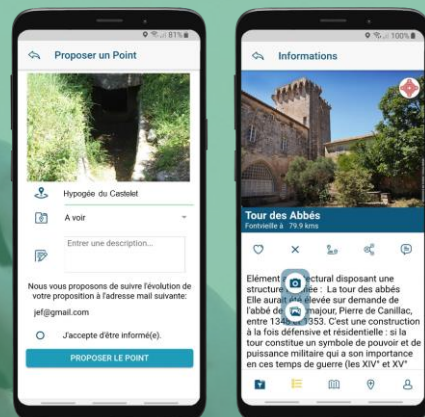
CHOISISSEZ
vos centres d'intérêt et
votre mode d'affichage



VISUALISEZ
un lieu ou un événement
à proximité



PROPOSEZ
un point d'intérêt, une
photo ou un commentaire



UNE SOLUTION AU SERVICE DES PROFESSIONNELLS

L'ADN de **Zenviron** est de mettre le numérique au service des collectivités et professionnels du tourisme en proposant une réponse adaptée et innovante pour la valorisation de lieux et d'événements sur l'ensemble d'un territoire.

Zenviron permet de créer ou d'enrichir les informations associées à des points d'intérêt en leur donnant une visibilité nationale au travers de son application smartphone et de ses cartes interactives simples d'usage.



Pour référencer facilement et rapidement des sites, des lieux d'intérêt et des événements et les rendre facilement accessibles aux promeneurs.



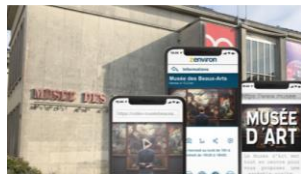
Pour enrichir les supports de communication existants en y ajoutant les nouveaux concepts d'information à destination des habitants et des visiteurs.



Pour rejoindre une solution déployée sur l'ensemble du territoire français, offrant une même approche de présentation et fidélisant déjà une large communauté d'utilisateurs.



Pour accéder à un service activable immédiatement, ne nécessitant aucun logiciel ni matériel spécifique, et disposer d'un outil de gestion adapté, évolutif et sécurisé.



Pour valoriser des sites et lieux d'intérêt en réutilisant les contenus existants et en les enrichissant avec des liens vers des ressources internet ou vers d'autres types de média.



Pour maîtriser les contenus, les modifier à tout moment et les publier instantanément en 1 clic. Aucune compétence technique n'est requise pour la gestion et la publication.



Pour intégrer en toute simplicité des cartes thématiques et personnalisables, sur un site internet ou un kiosque interactif.



Made in France - Zenviron est une offre de services conçue, développée et hébergée (partenaire OVHcloud) sur le territoire français.

POUR FACILITER L'ACCÈS AUX INFORMATIONS

Zenviron permet de simplifier l'expérience utilisateur en proposant une même ergonomie visuelle pour accéder à une multitude d'informations existantes mais souvent segmentées et réparties sur différents supports : sites internet - applications.

Vidéos - Augmentez la consultation de vidéos existantes ou de Webcam en les associant à des lieux ou événements référencés.



Audioguides - Ajoutez facilement des supports audio pour accompagner et enrichir le parcours du visiteur en cas d'absence d'accompagnement à la visite.

QR Codes - Augmentez la visibilité des contenus associés aux QR Codes existants en les associant à un lieu géolocalisé.



Itinéraires - Complétez la description de vos randonnées en y ajoutant, en toute simplicité, les itinéraires à destination des promeneurs.



Services - Facilitez l'accès à vos services (réservation, billetterie, bons plans ...) en les intégrant directement sur les fiches descriptives.



ET CONNECTÉE POUR PLUS DE RÉACTIVITÉ

Un outil de gestion personnalisé est mis à votre disposition pour vous permettre, à tout moment, de modifier les contenus et de les publier instantanément, en 1 clic, sur différents supports.



Kiosques interactifs



Cartes interactives



Application Zenviron



Sites partenaires

RÉFÉRENCES & PARTENAIRES



PLUGASTEL



LE CONQUEST



TOURISME
BREST
développement



Proje des
Abers
OFFICE DE TOURISME



COMMUNAUTÉ DE COMMUNES
PENN AR BEG
des Côtes et des Vallées



221 000

Consultations de
points d'intérêt (*)

1.39 M

Affichages de cartes
interactives (*)

40 000

Lieux référencés sur
toute la France (*)

(*) chiffres 2020



www.zenviron.fr



Jean-francois.leroy@zenviron.fr



06 71 77 87 47